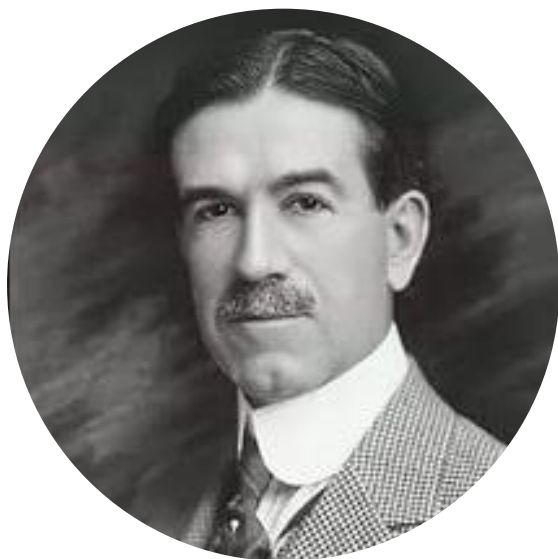


Корма Purina®.
Больше крольчат от
каждой кроликоматки
Пенза 2021 г.



История бренда Purina®

Основоположник



- Компания Ralston Purina
- Начало истории 1894 год
- Основатель Уильям Дэнфорт
- США, штат Миссури



Текущие правообладатели бренда



с/х животные,
кроме США



дом. животные,
весь мир



с/х животные,
только США



Компания Каргилл

150

лет развития



67

стран мира



153
000

сотрудников



3

Комби-
кормовых
завода
в России

Компания Каргилл

Глобальные
центры
инноваций

4

животноводство,
птица,
аквакультура



Штат R&D

>600

Ученых

Практические
эксперименты



Техно-
логические
центры

13

Применение на
локальных
рынках



Пробы
кормов
>2 млн

1800
уникальных
ингредиентов

Глобальные центры инноваций



Элк Ривер, Меннеаполис



Велдрилл, Нидерланды



Дирдал, Норвегия



Колако Бэй, Чили



Purina

Факторы успеха в кролиководстве





Purina

Что нужно кролику для здорового роста?



Энергия



Протеин и жир



**Углеводы
(крахмал,
клетчатка)**



**Витамины,
минералы**

Что нужно кролику для здорового роста?

Питательный комбикорм



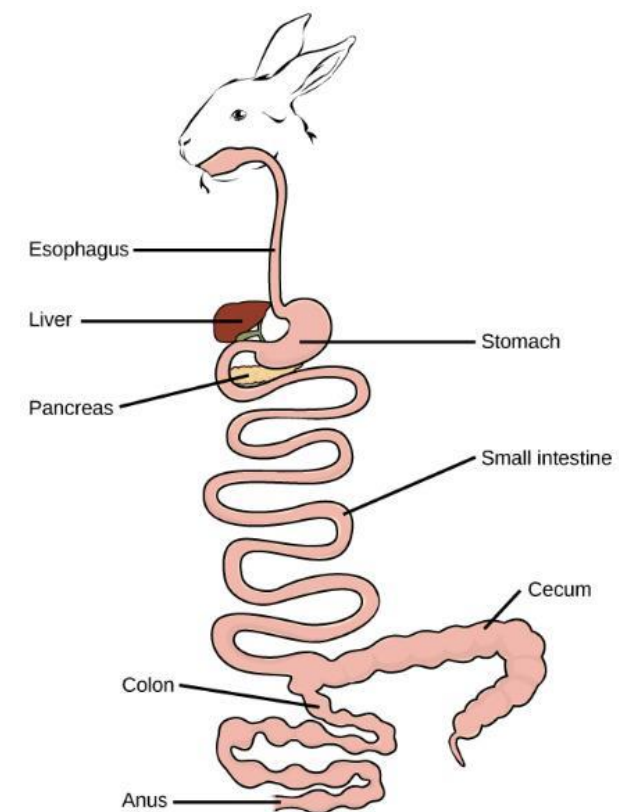
Purina

Показатели	Показатели питательности г/кг	Питательность кормосмеси г/кг	Разница
Сырой протеин, г/кг	165	130	1,3х
Сырой жир, г/кг	28	15	1,8х
Сырая клетчатка, г/кг	150	118	1,2х
Лизин, г/кг	7,5	5,7	1,3х
Метионин+Цистин, г/кг	5,9	5,0	1,2х
Кальций (мин.), г/кг	11	5,1	1,6х
Фосфор, г/кг	6	6	1,0х
Витамин А, МЕ/кг, добавлено	10 000	-	∞
Витамин D ₃ , МЕ/кг, добавлено	1 050	-	∞
Витамин Е, мг/кг, добавлено	30	-	∞



Purina

Цепь прочна настолько, насколько прочно её самое слабое звено





Purina

Попытки сбалансировать кормление

ДОПОЛНИТЕЛЬНЫЕ КОМПОНЕНТЫ...

Часто используются...

- Сено, подвяленная трава
- Морковка, свекла
- Овес, ячмень, отруби
- Корки хлеба и прочие отходы

...не устраняют проблемы

- Несбалансированный корм
- Недостаток протеина и аминокислот
- Недостаток энергии
- Недостаток витаминов и минералов

ДОПОЛНИТЕЛЬНЫЕ СЛОЖНОСТИ...

Сено и подвяленная трава

- Риск отравления ядовитой или плесневой травой
- Риск заражения ушным клещом
- Риск заражения инфекционными и инвазионными заболеваниями
- 50-60% не съедается, а просыпается под сетку

Овес, ячмень и отруби

- Микотоксины - продукты жизнедеятельности плесневых грибов. Выявление возможно только в лабораторных условиях.
- Снижают темпы роста и увеличивают расход корма, при превышении предельно допустимых концентраций могут быть причиной падежа

Нужны ветки для стачивания резцов



Purina

Последствия несбалансированного кормления

КРОЛИКОМАТКИ...

- ❖ Потеря упитанности
- ❖ Длительный приход в охоту
- ❖ Низкая осеменяемость
- ❖ Менее 4 окролов в год
- ❖ Малоплодие
- ❖ Низкая молокоотдача
- ❖ Слабые крольчата
- ❖ Низкая сохранность
- ❖ Повышенный расход корма
- ❖ Отрастание резцов

КРОЛИКИ НА ОТЪЕМЕ И ОТКОРМЕ...

- ❖ Диарея
- ❖ Замедление темпов роста после отъема
- ❖ Низкая сохранность
- ❖ Рост ограничен дефицитом питательных веществ
- ❖ Длительный откорм
- ❖ Повышенный расход корма
- ❖ Ненасыщенный вкус мяса
- ❖ Большое количество жира
- ❖ Отрастание резцов

Сбалансированный полнорационный комбикорм для кроликов Purina®



Код :9206

Упаковка: 10, 25, 40 кг

Состав: зернопродукты, шроты, травяная мука, жом свекловичный, зерновые, пшеничный продукт, продукты переработки сои, известняк, закрепитель гранулы, масло растительное стабилизированное, витаминно-минеральный премикс, соль, аминокислоты, кокцидиостатик, фосфаты, адсорбент микотоксинов, антиоксидант

Гранула: 3,5 мм

Срок годности: 6 месяцев

Показатели питательности

Обм. энергия, МДж/кг (Ккал/кг)	9,83 (2350)
Сырой протеин (мин.), г/кг	165
Сырой жир (мин.), г/кг	28
Сырая клетчатка (макс.), г/кг	150
Кальций (мин.), г/кг	11
Фосфор, г/кг	6
Лизин, г/кг	7,5
Метионин+Цистин, г/кг	5,9
Витамин А, МЕ/кг	10000
Витамин D ₃ , МЕ/кг	1050
Витамин Е, мг/кг	30
Витамин Е экв, мг/кг	42

Кормление сбалансированным комбикормом Purina®

РЕКОМЕНДАЦИИ ПО КОРМЛЕНИЮ

Показатели питательности	Период кормления	Потребление комбикорма, г/гол/сут
Лактирующие матки и крольчата до отъема	0-35 день после окрола	вволю
Сукрольные кроликоматки	отъем-окрол	200-350
Кролики после отъема	36-70 дн	80-150
Кролики на откорме	71 дн - убой	150-200

ДАЧА КОРМА ДОЛЖНА НОРМИРОВАТЬСЯ ИСХОДЯ ИЗ ТЕМПОВ РОСТА



ЭФФЕКТ НА ОРГАНИЗМ ЖИВОТНОГО

- ❖ Полностью обеспечивает потребность кроликов в витаминах, макро- и микроэлементах;
- ❖ Высокий уровень клетчатки, необходимый для здоровья кроликов и нормальной работы ЖКТ
- ❖ Наличие кокцидиостатика = профилактика кокцидиоза
- ❖ Оптимальный размер гранулы 3,5 мм

Преимущества кормления сбалансированным полнорационным комбикормом Purina®

ДЛЯ КРОЛИКОМАТОК...

- ❖ Высокая молочность и сохранность крольчат
- ❖ Высокие последующие темпы роста крольчат
- ❖ Хорошая кондиция, быстрый приход в охоту
- ❖ Высокое количество окролов и отнятых крольчат на кроликоматку в год (до 50)

ДЛЯ КРОЛИКОВ НА ОТЪЕМЕ И ОТКОРМЕ...

- ❖ Здоровый быстрый рост;
- ❖ Низкий расход корма и конверсия (до 4);
- ❖ Зрелое вкусное мясо и отсутствие лишнего жира;
- ❖ Профилактика кокцидиоза

ДЛЯ КРОЛИКОВОДА...

- ❖ Не нужно косить, заготавливать, раздавать, убирать сено
- ❖ Не нужны подкормки. Только корм и вода.
- ❖ Стабильное качество и уверенность в результатах

Ожидаемые результаты на комбикорме Purina®

Статус здоровья
поголовья:

ВЫСОКИЙ

Живая масса
кролика к убою:

2,8 - 3 кг



Количество дней
выращивания кроликов:

≥80

Количество крольчат на
убой от одной матки:

≥ 50 гол/год

Конверсия корма:

3,8 – 4 кг

Выгода от использования комбикорма Purina®

Показатель	Кормосмесь, сено	Purina
Окрол-Отъем, дн	45	35
Отъем-Окрол, дн	16	14
Сукрольность, дн	31	31
Цикл (Окрол-Окрол), дн	61	49
Календарный год, дн	365	365
Циклов в год	5,9	7,4

Показатель	Кормосмесь, сено	Purina
Живорожд., гол/цикл	10	10
Сохранность до отъёма, %	60%	85%
Отнято, гол/цикл	6	8,5
Циклов в год	5,9	7,4
Отнято, гол/год	35,4	62,9

Выгода от использования комбикорма Purina®

Показатель	Кормосмесь, сено	Purina
Потребление корма, кг/цикл	35	27
Цена корма, руб/кг	20	40
Расходы на корма, руб/цикл	700	1080
Потребление сена, кг/цикл	41	-
Цена сена, руб/кг	12	-
Расходы на сено, руб/цикл	492	-
Расходы на кроликоматку, руб/цикл	1 192	1080
Отнято крольчат, гол/цикл	6	8,5
Расходы на корма на отнятых крольчат, руб/гол	198	127

Выгода от использования комбикорма Purina®

Показатель	Кормосмесь, сено	Purina
Конверсия корма, кг/кг	7	4
Цена корма + сено, руб/кг	25	40
Себестоимость живого веса, руб/кг	175	160

Высокое качество комбикормов Purina

Сырье



Рецептура



**ВЫСОКОЕ
КАЧЕСТВО**



Лабораторные
исследования



Производство

Рекомендации

ПЕРВОЕ СКАРМЛИВАНИЕ...

Для начала кормления универсальным комбикормом Purina® рекомендуется переходный период: 5 дней с постепенным вводом корма по схеме:

- ❖ 1-й день: прежний корм и новый Purina® смешиваются в соотношении 80% и 20%;
- ❖ 2-й день: 60% и 40%;
- ❖ 3-й день: 50% и 50%;
- ❖ 4-й день: 40% и 60%;
- ❖ 5-й день: 20% и 80%.

ПЕРЕД УБОЕМ...

За 5-7 дней до убоя постепенно перевести кроликов на корм без медикаментов для выведения из организма кокцидиостатика

ДЕКОРАТИВНЫЕ КРОЛИКИ...

Допускается кормить декоративных кроликов комбикормом 9206 с обязательным введением в рацион сена с целью намеренного и существенного снижения питательности рациона и увеличение уровня клетчатки в суточном рационе кролика



®

Purina